

# Anbohrschneidwerkzeuge J410, J411, J412

passend zu den Anbohrgeräten der Typenreihe J



Die Anbohrschneidwerkzeuge (Bohrer Typ J410, Fräser Typ J411, Zentrierbohrer Typ J412) sind in zahlreichen Versuchsreihen getestet und für die entsprechenden Rohrarten entwickelt worden. Sie eignen sich zur Anbohrung im Hand- und Maschinenbetrieb.

Die Fräser Typ J411 sind ab 2" mit einem Zentrierbohrer Typ J412 zu verwenden. Dieser Zentrierbohrer ragt aus dem Fräser hervor, um vor dem Ansetzen des Fräsers eine Zentrierung zu schaffen. Ferner ist dieser Zentrierbohrer mit einer Auffangvorrichtung ausgerüstet, die nach erfolgter Bohrung die ausgebohrte Platte im Fräsergehäuse festhält.

Fräser für größere Anbohrdurchmesser sind auf Anfrage ebenfalls lieferbar.

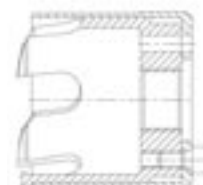
Abgenutzte Fräser können zur Aufarbeitung eingeschickt werden. Berechnung erfolgt nach Zeit- und Materialaufwand.

## Bohrer Typ J410

DN	Fräser-D [mm]	Gewindeaufnahme	Guß/Stahl Artikel-Nr.	passend für Anbohrgerät Typ
1"	25	3/8"	0150.100	J110 + J220
1 1/4"	31	3/8"	0150.101	

## Fräser Typ J411

DN	Fräser-D [mm]	Gewindeaufnahme	Guß/Stahl Artikel-Nr.	PVC/AZ/PE Artikel-Nr.	passend für Anbohrgerät Typ
1"	25	3/8"	0150.107	0150.158*	J110 + J220
1 1/4"	31	3/8"	0150.109	0150.159*	J110 + J220
1 1/2"	35	3/8"	0150.114	0150.164*	J110 + J220
2"	45	3/8"	0150.112	0150.162*	J110 + J220
50	45	7/8"	0150.115	0150.165	J110 + J220 + J310
60	50	3/8"	0150.129	0150.137	J110 + J220
65	60	7/8"	0150.116	0150.166	J110 + J220 + J310 + J311
80	75	7/8"	0150.117	0150.167	J310 + J311
100	95	7/8"	0150.118	0150.168	J310 + J311
125	115	7/8"	0150.119	0150.169	J311
150	140	1 1/4"	0150.120	0150.170	J311
200	190	1 1/4"	0150.121	0150.171	J311



\* Fräser DN 1" - DN 2" für AZ-Rohr auf Anfrage

## Zentrierbohrer Typ J412

für Fräsergröße	für alle Rohrarten Artikel-Nr.	passend für Anbohrgerät Typ
50-65	0150.200	J110 + J220
50-100	0150.201	J310 + J311
125-150	0150.203	J310 + J311
200	0150.204	J311

