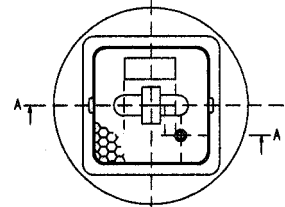
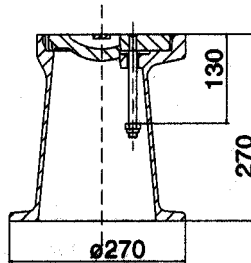




# Gußeiserne Straßenkappen für Gasarmaturen

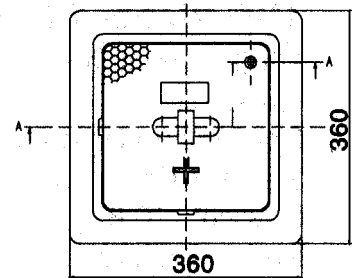
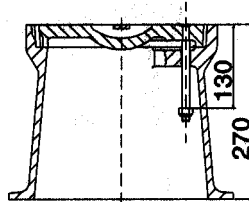
## TYP 3581

Werkstoff:  
Gehäuse und Deckel GG 25  
Beschriftung: Ferngas, Gas  
Kennzeichnung: "+", "-", "□"



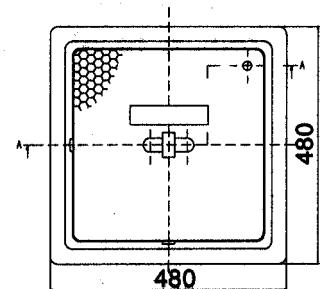
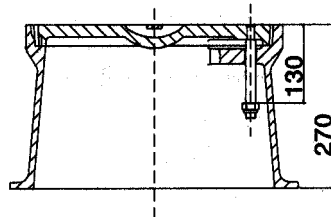
## TYP 3582

Werkstoff:  
Gehäuse und Deckel GG 25  
Beschriftung: Ferngas, Gas  
Kennzeichnung: "+", "-", "□"



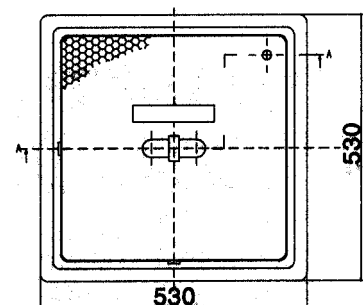
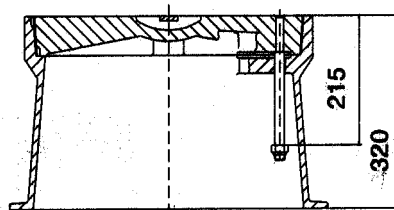
## TYP 3583

Werkstoff:  
Gehäuse und Deckel GG 25  
Beschriftung: Ferngas, Gas  
Kennzeichnung: "+", "-", "□"



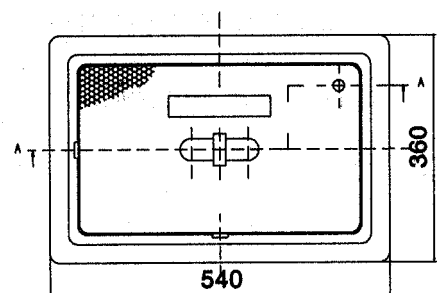
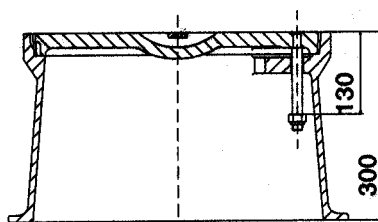
## TYP 3584

Werkstoff:  
Gehäuse und Deckel GG 25  
Beschriftung: Ferngas, Gas  
Kennzeichnung: "+", "-", "□"



## TYP 3585

Werkstoff:  
Gehäuse und Deckel GG 25  
Beschriftung: Ferngas, Gas  
Kennzeichnung: "+", "-", "□"





# Gußeiserne Straßenkappen für Gasarmaturen



## Typ 4058/38

Für Gasarmaturen

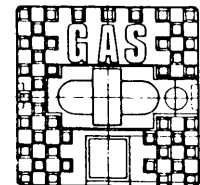
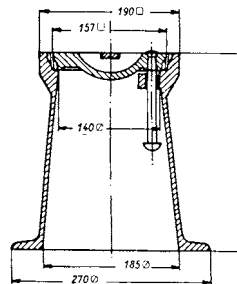
Werkstoffe:

Gehäuse und Deckel GG 25

Steg aus Edelstahl

Gewicht: 16,8 kg

Ersatzdeckel 3,1 kg



## Typ 4059/38

Für Gashausanschlüsse nach alter Norm von 1938

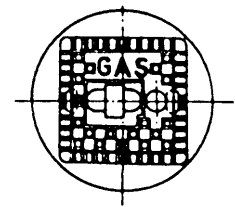
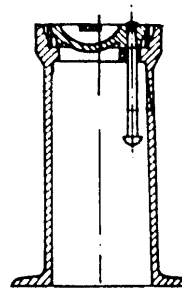
Werkstoffe:

Gehäuse und Deckel GG 25

Steg aus Edelstahl

Gewicht: 7,5 kg

Ersatzdeckel mit Bolzen 1,3 kg



## Sonderkappe für Gas

Für Gashausanschlüsse

Nach den Baugrundsätzen DIN 3580

Werkstoffe:

Gehäuse und Deckel GG 25

Steg und Bolzen aus Edelstahl

Gewicht: 12,5kg

## Typ 4055

mit Aufschrift Gas

mit Aufschrift Fernwärme

