

Wärmeschrumpfendes Formteil Typ G311, G312

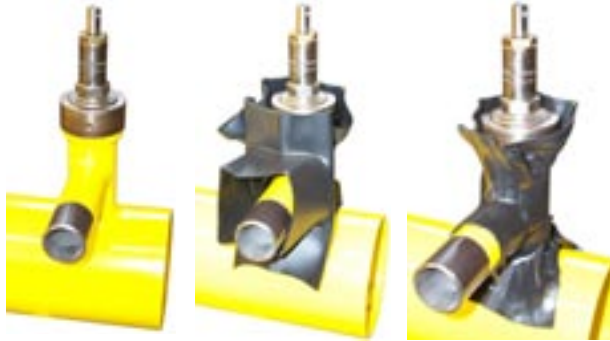


Bild 1

Bild 2

Bild 3

**zur dauerhaften Isolierung der T-Stücke
und Ventil-T-Stücke
sowie der Aufschweißmuffen**



Das Formteil Typ G311 und Typ G312 ist ein speziell geformtes, wärmeschrumpfendes Teil, das genau die Form der zu überschumpfenden Armatur annimmt. Das Formteil besteht aus einem flexiblen, wärmeschrumpfenden Kunststoffmaterial und ist an der Innenseite mit einer viskoseelastischen Dichtungsmasse beschichtet. Wenn das Formteil über den kristallinen Schmelzpunkt erwärmt wird, schmilzt die Dichtungsmasse; beim Schrumpfen paßt sich das Formteil ganz der Form des Metallkörpers an und die Dichtmasse wird in Hohlräume und Unebenheiten gepreßt. Aus Bild 4 geht hervor, daß das Hauptrohr an der Schweißstelle voll überlappt wird.

Nach dem Abkühlen wird das Material wieder hart und bietet einen hohen mechanischen Korrosionsschutz mit guter kathodischer Haftfestigkeit.

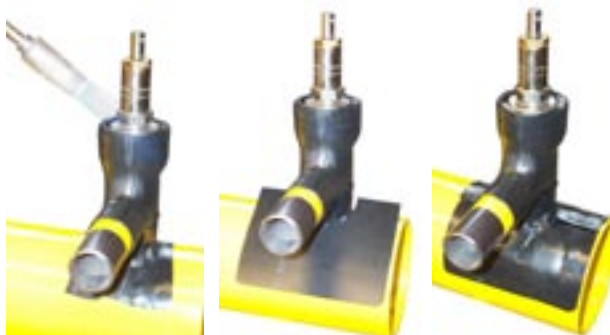


Bild 4

Bild 5

Bild 6

Formteil Typ G311

Bauteil	Artikel-Nr.
T-Stücke D 410 und D413 geschmiedet mit Abgang DN 1" - 1¼"	0130.013
T-Stücke D410 und D413 mit Abgang DN 1" - DN 2"	0130.009
T-Stück D430 mit Abgang DN 1" - 1¼"	0130.004
T-Stücke D410V+VS und D413V+VS geschmiedet mit Abgang DN 1" - 1¼"	0130.012
T-Stücke D410V+VS und D413V+VS mit Abgang DN 1" - DN 2"	0130.008
T-Stücke D430V+VS mit Abgang DN 1" und 1¼"	0130.023

Formteil Typ G312

Bauteil	Artikel-Nr.
Aufschweißstutzen C410 + C413	0130.006



Bild 7

Bild 8

Bild 9

Werkstoff: Thermofit