

Verbindungsstück Typ E340



mit Flanschabgang
(Flanschbohrungen entsprechend DIN PN 10)
wahlweise für Guß-, Stahl- oder PVC-Rohr

Das Verbindungsstück Typ E340 dient zum Verbinden glatter Rohrenden von Gas- und Wasserleitungen. Der Flansch kann immer so ausgerichtet werden, daß er parallel zum Anschlußflansch steht. Gleichzeitig erhält die Leitung durch das spezielle Druckkammerdichtungssystem dieser Armatur eine erhöhte Flexibilität. Da das Verbindungsstück Typ E340 durch Austausch der Dichtungen für Guß-, Stahl- oder PVC-Rohr paßt, kann es ebensogut als Übergang von einer zur anderen Rohrart verwendet werden.

Die Dichtungen sind vor der Montage mit einem DVGW-zugelassenen säurefreien Gleitmittel einzustreichen. Nach Einbau des Verbindungsstückes Typ E340 ist zur Überprüfung der Dichtheit das Rohr unter Druck zu setzen!

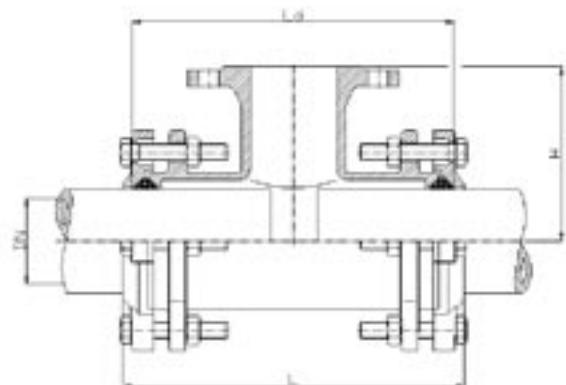
Das Verbindungsstück kann auf Anfrage auch für hohe Temperaturen, andere Medien und jeden benötigten Rohraußendurchmesser (als Stahlkonstruktion) geliefert werden.

Druck- und Satzfehler vorbehalten

Verbindungsstück Typ E340

Druckstufe: Gas PN 4, Wasser ja nach Flansch bis PN 16

Die Daten zu dem Verbindungsstück Typ E340 finden Sie auf der Rückseite.



Werkstoffe

Körper
 und Druckringe: Sphäroguß
 Dichtungen: Perbunan nach DIN EN 682,
 DVGW-geprüft
 Schrauben: verzinkte Schrauben
 nichtrostende Schrauben
 wahlweise gegen Aufpreis



Verbindungsstück Typ E340

Rohr DN	für Gußrohr		für Stahlrohr		für Stahl-ISO-Rohr		für PVC-Rohr		L mm	d mm	H mm	Gewicht ca. kg
	d _a mm	Artikel-Nr.	d _a mm	Artikel-Nr..	d _a mm	Artikel-Nr..	d _a mm	Artikel-Nr..				
50 x 50	66	0061.100	60,3	0062.100	60,3	0067.100	63	0063.100	330	315	100	12,5
80 x 65	98	0061.102	89	0062.102	88,9	0067.102	90	0063.102	330	315	131	13,0
80	98	0061.103	89	0062.103	88,9	0067.103	90	0063.103	330	315	131	14,0
100 x 50	118	0061.104	108	0062.104	114,3	0067.104	110	0063.104	330	315	141	16,0
65	118	0061.106	108	0062.106	114,3	0067.106	110	0063.106	330	315	141	16,0
80	118	0061.107	108	0062.107	114,3	0067.107	110	0063.107	330	315	141	16,0
100	118	0061.108	108	0062.108	114,3	0067.108	110	0063.108	330	315	141	17,0
100 x 80	--	--	--	--	--	--	125	0063.133	330	315	141	17,5
100	--	--	--	--	--	--	125	0063.134	330	315	141	17,5
125 x 50	144	0061.109	133	0062.109	139,7	0067.109	140	0063.109	330	315	154	17,0
65	144	0061.110	133	0062.110	139,7	0067.110	140	0063.110	330	315	154	17,0
80	144	0061.111	133	0062.111	139,7	0067.111	140	0063.111	330	315	154	17,5
100	144	0061.112	133	0062.112	139,7	0067.112	140	0063.112	330	315	154	18,0
150 x 50	170	0061.114	159	0062.114	168,3	0067.114	160	0063.114	330	315	167	19,0
65	170	0061.115	159	0062.115	168,3	0067.115	160	0063.115	330	315	167	20,5
80	170	0061.116	159	0062.116	168,3	0067.116	160	0063.116	330	315	167	21,0
100	170	0061.117	159	0062.117	168,3	0067.117	160	0063.117	330	315	167	21,0
125	170	0061.118	159	0062.118	168,3	0067.118	160	0063.118	330	315	167	21,0
150	170	0061.119	159	0062.119	168,3	0067.119	160	0063.119	330	315	167	23,0
150 x 80	--	--	--	--	--	--	180	0063.135	330	315	167	23,5
100	--	--	--	--	--	--	180	0063.136	330	315	167	23,5
200 x 80	222	0061.122	216	0062.122	219,1	0067.122	225	0063.122	395	380	193	26,0
100	222	0061.123	216	0062.123	219,1	0067.123	225	0063.123	395	380	193	28,5
150	222	0061.124	216	0062.124	219,1	0067.124	225	0063.124	395	380	193	29,5
200	222	0061.125	216	0062.125	219,1	0067.125	225	0063.125	395	380	193	32,0
250 x 80	274	0061.126	267	0062.126	273,0	0067.126	280	0063.126	395	380	219	35,5
100	274	0061.127	267	0062.127	273,0	0067.127	280	0063.127	395	380	219	35,0
125	274	0061.128	267	0062.128	273,0	0067.128	280	0063.128	395	380	219	43,0
150	274	0061.129	267	0062.129	273,0	0067.129	280	0063.129	395	380	219	37,0
200	274	0061.130	267	0062.130	273,0	0067.130	280	0063.130	395	380	219	38,5
300 x 100	326	0061.131	318	0062.131	323,9	0067.131	315	0063.131	395	380	245	43,5
150	326	0061.132	318	0062.132	323,9	0067.132	315	0063.132	395	380	245	44,0