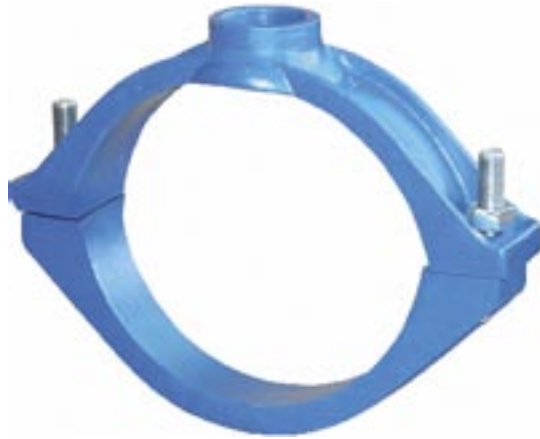


Bügelschelle Typ C310



mit Gewindeabgang, für Guß- oder Stahlrohre

Mit der Bügelschelle Typ C310 können gas- und wasserführende Rohrleitungen unter Druck angebohrt und somit Gewindeabgänge an vorhandene Leitungen erstellt werden, ohne ein Gewinde in die Rohrwandung schneiden zu müssen. Durch die extrem breite Auflagefläche des Bügels ist ein Bruch des Rohres praktisch ausgeschlossen.

Die Dichtung sollte vor der Montage mit einem DVGW-zugelassenen säurefreien Gleitmittel eingestrichen werden.

Die Bügelschelle Typ C310 muß vor der Anbohrung einer Druckprobe unterzogen werden!

Die Bügelschelle kann auf Anfrage auch für hohe Temperaturen und andere Medien geliefert werden.

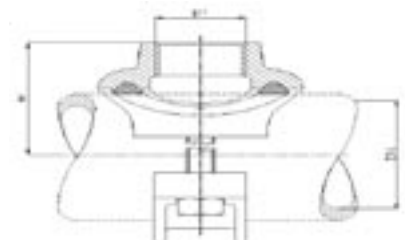
Bügelschelle Typ C310

Druckstufe: Gas PN 4, Wasser PN 10

Rohr DN x Gew.Abgang	für Gußrohr		für Stahlrohr		Höhe mm	Gewicht ca. kg
	d _a mm	Artikel-Nr.	d _a mm	Artikel-Nr.		
80 x 1½"	98	0191.100	89	0192.100	89	3,7
80 x 2"		0191.101		0192.101		
100 x 1½"	118	0191.103	108	0192.103	99	4,2
100 x 2"		0191.104		0192.104		
125 x 1½"	144	0191.106	133	0192.106	112	4,4
125 x 2"		0191.107		0192.107		
150 x 1½"	170	0191.109	159	0192.109	125	4,7
150 x 2"		0191.110		0192.110		
200 x 1½"	222	0191.112	216	0192.112	151	6,1
200 x 2"		0191.113		0192.113		
250 x 1½"	274	0191.118	267	0192.118	177	9,4
250 x 2"		0191.119		0192.119		
300 x 1½"	326	0191.121	318	0192.121	205	11,8
300 x 2"		0191.122		0192.122		
350 x 1½"	378	0191.124	368	0192.124	230	11,8
350 x 2"		0191.125		0192.125		
400 x 1½"	429	0191.126	419	0192.126	255	15,2
400 x 2"		0191.127		0192.127		

Werkstoffe

Körper: Sphäroguß
 Dichtung: Perbunan nach DIN EN 682,
 DVGW-geprüft
 Schrauben: verzinkte Schrauben
 nichtrostende Schrauben wahlweise
 gegen Aufpreis



8/04.1 Technische Änderungen vorbehalten