

Dichtschele Typ C130



**3-teilig, mit Gewindeabgang
passend für bis zu 4 Rohrarten einer Nennweite
(z.B. Guß-, Stahl-, PVC- und AZ-Rohre)**

Mit der Dichtschele Typ C130 können gas- und wasserführende Rohrleitungen unter Druck angebohrt und somit Gewindeabgänge an vorhandenen Leitungen erstellt werden, ohne ein Gewinde in die Rohrwandung schneiden zu müssen. Die Schwächung des Rohres gleicht die Dichtschele voll aus. Durch die 3-teilige Bauart dieser Armaturen ist es möglich, derart große Rohraußendurchmessertoleranzen aufzunehmen, daß die Dichtschele Typ C130 für bis zu 4 Rohrarten (Guß-, Stahl-, PVC- und AZ-Rohre) einzusetzen ist.

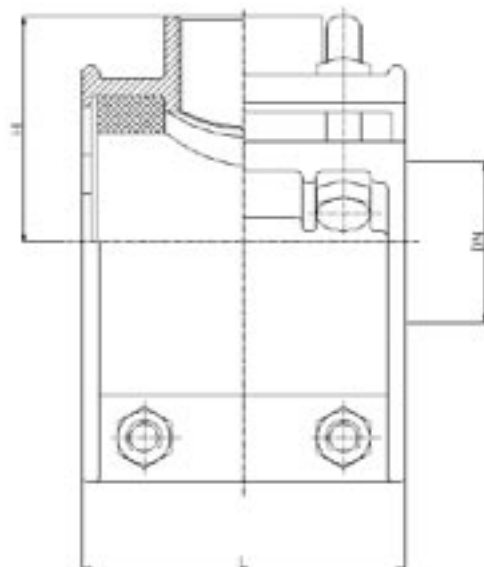
Die Dichtung sollte vor der Montage mit einem DVGW-zugelassenen säurefreien Gleitmittel eingestrichen werden.

Die Dichtschele Typ C130 muß vor der Anbohrung einer Druckprobe unterzogen werden!

Die Dichtschele kann auf Anfrage für hohe Temperaturen und andere Medien geliefert werden.

Dichtschele Typ C 130
Druckstufe: Gas PN 4, Wasser PN 10

Daten und Abmessungen finden Sie auf der Rückseite



Werkstoffe

Körper: Sphäroguß
Dichtungen: Perbunan nach DIN EN 682, DVGW-geprüft.
Schrauben: verzinkte Schrauben
nichtrostende Schrauben wahlweise gegen Aufpreis



Dichtschele Typ C130

Rohr DN x Gew. Abgang	Spannbereich des Rohres von - bis mm	Artikel-Nr.	L mm	H mm
65 x 1¼"	70 - 89	0015.096	150	97
65 x 1½"	70 - 89	0015.097	150	97
80 x 1¼"	89 - 108	0015.098	170	106
80 x 1½"	87 - 103	0015.021	150	120
80 x 2"	87 - 103	0015.022	150	120
100 x 1¼"	108 - 128	0015.099	170	113
100 x 1½"	108 - 126	0015.025	150	120
100 x 2"	108 - 126	0015.026	150	120
125 x 1¼"	133 - 155	0015.028	185	128
125 x 1½"	130 - 160	0015.029	180	130
125 x 2"	130 - 160	0015.030	180	130
150 x 1¼"	159 - 186	0015.032	210	158
150 x 1½"	159 - 178	0015.033	205	145
150 x 2"	159 - 178	0015.034	205	145
175 x 1¼"	191 - 211	0015.036	265	170
175 x 1½"	191 - 211	0015.037	265	170
175 x 2"	191 - 211	0015.038	265	170
200 x 1¼"	216 - 250	0015.040	265	180
200 x 1½"	211 - 238	0015.041	250	170
200 x 2"	211 - 238	0015.042	250	170
250 x 1¼"	267 - 298	0015.044	355	205
250 x 1½"	267 - 298	0015.045	355	205
250 x 2"	267 - 298	0015.046	355	205
300 x 1¼"	316 - 358	0015.048	400	235
300 x 1½"	316 - 358	0015.049	400	235
300 x 2"	316 - 358	0015.050	400	235
350 x 1¼"	368 - 400	0015.330	505	255
350 x 1½"	368 - 400	0015.331	505	255
350 x 2"	368 - 400	0015.055	505	255
400 x 1¼"	400 - 429	0015.332	505	270
400 x 1½"	400 - 429	0015.333	505	270
400 x 2"	400 - 429	0015.054	505	270
400 x 1¼"	444 - 466	0015.334	505	285
400 x 1½"	444 - 466	0015.335	505	285
400 x 2"	444 - 466	0015.336	505	285

