

Dichtschele Typ C131, C133



Abb. C131

3-teilig, mit Gewindestutzen oder Kugelkonuskopf zum Blasensetzen, mit den Blasensetzgeräten Typ J120, J125, J160 und J161 passend für mehrere Rohrarten einer Nennweite (z.B. Guß-, Stahl- und PVC-Rohre)

Dichtschele C131 Abgang mit Kugelkonusverschluß
Hierzu passend:

Sicherheitsstopfen Typ G120 - Einschraubstopfen DN 2¼" aus Sphäroguß mit einer in einer Nut geführten Flachdichtung. (Art.-Nr. 0330.002)

Mit der Dichtschele Typ C131 können Gasleitungen dicht umfaßt und mit dem Schleusenbohrgerät Typ J110 oder J220 unter Druck ohne Gasaustritt angebohrt werden. In das Gewinde passen die Setzrohre der Blasensetzgeräte J120 und J125 zum Setzen von Einfach- und Doppelblasen.

Dichtschele C133

Abgang mit Innen- und Außengewinde (2"/2½")

Hierzu passend:

Sicherheitsstopfen Typ G125 - Einschraubstopfen DN 2" aus Stahl mit einem in einer Nut geführtem O-Ring (Art.-Nr. 0330.019)

Mit der Dichtschele Typ C 133 können Gasleitungen dicht umfaßt und mit dem Umrüstsatz J 150 oder J 151 sowie dem dazugehörigen Anbohrgerät unter Druck ohne Gasaustritt angebohrt werden. Mit den Blasensetzgeräten J 160 und J161 können Einfachblasen und Einfachblasen mit Vordruckmessung gesetzt werden.

Die Dichtung sollte vor der Montage mit einem DVGW-zugelassenen säurefreien Gleitmittel eingestrichen werden. Die Dichtschele Typ C131 und C133 müssen vor der Anbohrung einer Druckprobe unterzogen werden!

Dichtschele Typ C131 und C133

Druckstufe: Gas PN 4

Rohr DN	Spann- bereich des Rohres von - bis mm	Artikel- Nr. C131	Artikel- Nr. C133	L mm	H mm	Ge- wicht ca. kg
80	87 - 103	0015.400	0015.690	150	140	9,2
100	108 - 126	0015.401	0015.691	150	130	9,5
150	159 - 184	0015.403	0015.693	205	155	15,5
200	211 - 238	0015.404	0015.695	250	180	25,7
250	251 - 283	0015.405	0015.696	350	210	44,3
300	294 - 340	0015.406	0015.697	400	235	62,1

Werkstoffe

Körper: Sphäroguß
Dichtung: Perbunan nach DIN EN 682,
DVGW-geprüft
Schrauben: verzinkte Schrauben
nichtrostende Schrauben wahlweise
gegen Aufpreis

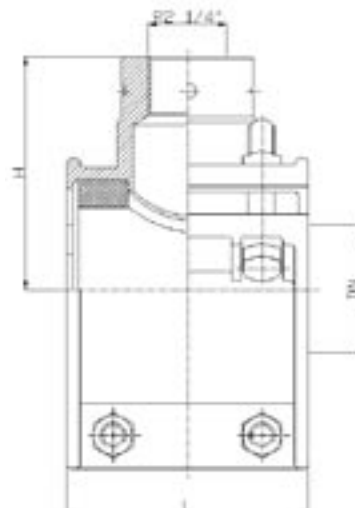


Abb.C131